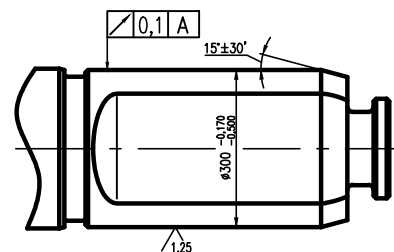




/Белик А.Н./

/Юрик С.А./

/Антонюк С.М./



СМД 150 XHM

1. Неуказанные предельные отклонения размеров: Н14, н14, $\pm 14/2$.
2. *Размеры для справок.
3. ** Размеры обеспечить инструментом.
4. На виле 3 линии видимого контура показаны условно до диаметра $\varnothing 300 \pm \frac{170}{200}$.
5. Для расчета массы использовалась плотность стали 150 ХМ равная $7,8 \text{м/м}^3$.

[illegible]